

**BROŽURKA
PRODLUŽOVÁNÍ
VLASŮ**



Péče o prodloužené vlasy

Prodlužování vlasů je moderní záležitostí - stále více žen si nechává vlasy prodlužovat nebo zhušťovat. O prodloužené vlasy následně musíte pečovat odlišně než o své vlastní. V následujících bodech naleznete několik rad pro správnou péči o prodloužené vlasy.

1) Česání

Na česání prodloužených vlasů je potřeba používat speciální kartáče. Nedoporučujeme používání obyčejných kartáčů a hřebenů, jelikož se mohou ve spojích zaseknout a následně vytrhnout prameny (často i s Vašimi vlasy). Vlasy češte v záklonu a suché. Nikdy nerozčesávejte vlasy mokré ani vlhké! Při česání se doporučuje vlasy přidržet - nejdříve rozčešte konečky, poté střední část vlasů, nakonec vlasy od kořínků. Prodloužené vlasy by se měly pročesávat stejně jako vlastní vlasy každý den.

2) Mytí

Pro mytí prodloužených vlasů existuje na trhu velké množství vlasové kosmetiky, která je určena přímo pro prodloužené vlasy (příkladem je Hair talk). Prodloužené vlasy se myjí odlišně než vlastní vlasy. Prodloužené vlasy myjte v záklonu! Vlasy před mytím rozčešte, při mytí je netahejte. Vlasy myjte velmi jemně, krouživými pohyby. Šampon nanášejte konečky prstů od kořínků ke konečkům, následně ho důkladně opláchněte.

Prodloužené vlasy by se prvních 48 - 72 hodin neměly mýt, aby se spoje zacelily. Prodloužené vlasy by se měly mýt jednou týdně, jelikož se nemastí jako Vaše. Kosmetika určená na prodloužené vlasy zajišťuje pevnost spojů.

Pokud budete chtít používat běžnou kosmetiku, dejte si pozor na složení - šampony by neměly obsahovat ovocné složky, silikon, zvýšené množství alkoholu či oleje.

Doporučujeme vlasovou kosmetiku Label.m, která vlasy ani spoje nepoškozuje, navíc vlasy ochraňuje.

3) Mytí Clip-in a příčesků (culíků)

Umývání clip-in vlasů a příčesků je snadné, jelikož se vlasy myjí zvlášť dle potřeby 1 - 2 krát měsíčně (při umývání vlasy necucháme). Vlasy myjte ve vlažné vodě šampónem, následně naneste kondicionér, opláchněte a nechte uschnout na osušce nebo ručníku. Vlasy češte až suché!!

4) Sušení a fénování

Mokré vlasy necuchejte, nedrhňte a nechte je volně uschnout. Nikdy nevysušujte vlasy teplým vzduchem fénu (může dojít k nadměrnému vysušení vlasů a k jejich poškození)! Pokud chcete schnutí urychlit, použijte vzduch studený. Nejlepší je nechat vlasy volně proschnout, poté opatrně učesat. Pokud máte vlasy vlnité až kudrnaté, vlasy nefénujte ani nečešte. Vlasy pouze lehce pomačkejte rukou do požadovaného tvaru a nechte je volně uschnout.

Prodloužené vlasy můžete natáčet, kulmovat i žehlit - pokud jsou suché. Vždy se snažte používat ochranná séra, vlasy upravujte v bezpečné vzdálenosti od spojů prodloužení, aby se nepoškodily.

5) Koupání

Voda v bazénu i mořská voda oslabuje keratinové spoje a vysouší vlasy (sůl i chlór vysouší vlasy). Koupat se samozřejmě můžete při dodržení následujících pravidel.

- Vlasy je nutné po plavání ošetřit – maskami, kondicionéry, séry a nechat volně proschnout.
- Před plaváním je nutné zaplést vlasy do velkého copu, nejlépe připevnit skřipcem na temeno hlavy.
- Nikdy nepoužívejte koupací čepici, aby nedošlo k zapaření vlasů.
- Po koupání hned vlasy nespřchujte - nejprve rozpleťte cop, následně vlasy ošetřete šampónem a kondicionérem.
- V sauně a soláriu si vlasy zapleťte opět do jednoho copu. Nikdy vlasy ničím nepřikrývejte, aby nedošlo k jejich zapaření.

6) Sauna a solárium

- Před vstupem do sauny nebo solária vlasy zapleťte do jednoho copu. Vlasy nikdy ničím nepřikrývejte, aby se nezapařily.
- Po sauně ani soláriu vlasy nespřchujte, cop rozdělte až potom co vlasy zchladnou. Poté ošetřete šamponem a kondicionérem.

7) Spánek a prodloužené vlasy

Před spaním si vlasy zapleťte do copu, jelikož tím zamezíte zacuchání vlasů. Nikdy nechoďte spát s mokkými vlasy. Před spaním vlasy ošetřete přípravky proti vysoušení – příkladem jsou oleje nebo neoplachovací kondicionéry.

8) Barvení prodloužených vlasů

Doporučujeme přelivy nebo kvalitní barvy, jelikož barvení vlasy zatěžuje. Pokoušejte si vybrat správný odstín, aby barvení nebylo potřeba. Vlasy určitě neodbarvujte.

9) Ošetřování vlasů

Doporučujeme používat speciální přípravky na prodloužené vlasy nebo kosmetiku Label. m, aby se vlasy netřepily a nevysušovaly. Nejlepší cestou je používání přípravků od začátku, co máte vlasy prodloužené, aby se zvýšila životnost. Je obvyklé, že některé prameny po čase vypadnou (důvodem může být vypadnutí vlastních vlasů nebo vymytí keratinu při keratinových spojích). Tato ztráta je naprosto normální, při další návštěvě kadeřnice bude pramen opět bez problému aplikován.

Záleží jen na Vás, jak budete o své prodloužené vlasy pečovat. Některé ženy mají své prodloužené vlasy v dobrém stavu a krásné po několik let.

Důležitá upozornění

- ! Vyhněte se používání přípravků na vlasy obsahující alkohol, amonné složky nebo výtažky z ovoce, které vlasy vysušují a rozpouští spoje.
- ! Vlasy použité na prodloužení nemají možnost výživy z pokožky, proto dbejte na to, aby se prodlouženým vlasům dostávalo výživy a nedocházelo k vysoušení! Používejte vyživovací přípravky, oleje, kondicionéry atd..
- ! Nikdy nevysušujte vlasy teplým vzduchem a nikdy nechoďte spát s mokkými vlasy

Metody prodlužování vlasů a jejich postupy

1) KERATIN

Pro tuto metodu je potřeba mít vlasové prameny zakončeny keratinem (hmota, která je součástí struktury živých vlasů - vlasy po prodloužení vypadají zdravě a nevysychají). Důležitá je především kvalita keratinu (my používáme certifikovaný). Pro aplikaci jednotlivých pramenů se používají speciální kleště - ty se zahřejí až na 200C - při této teplotě se keratin roztaví. Po roztavení se keratin spojí s vlasy, pomocí prstů se zacelí a zchladne. Spoj je následně velmi pevný. Potřeba posunutí záleží na rychlosti růstu vlasů, tedy jak se rychle spoje posunou od kořínků vlasů. Zpravidla se posunutí provádí přibližně po 3 měsících. Následně se spoje oddělí pomocí odstraňovače a speciálních kleští. Posléze se vlasy posunou k temeni hlavy. Aplikace 100 pramenů trvá kolem 3 hodin.

Výhodou je pevnost spojů a jejich "neviditelnost"

Nevýhodou je "pramínkování" vlasů a doba aplikace.



POSTUP APLIKACE

- 1) Pod pramen vlasů se připevní ochranná podložka.
- 2) Pramen s keratinem se vloží pod pramen vlasů co nejbliže k hlavě
- 3) Keratin se rozehřeje díky speciálním kleštím
- 4) Za pomoci dvou prstů se obalí keratin kolem pramene vlasů, zahladí se
- 5) Sundá se podložka, pokračuje se do jednotlivých řad další aplikací



POSTUP SUNDÁNÍ

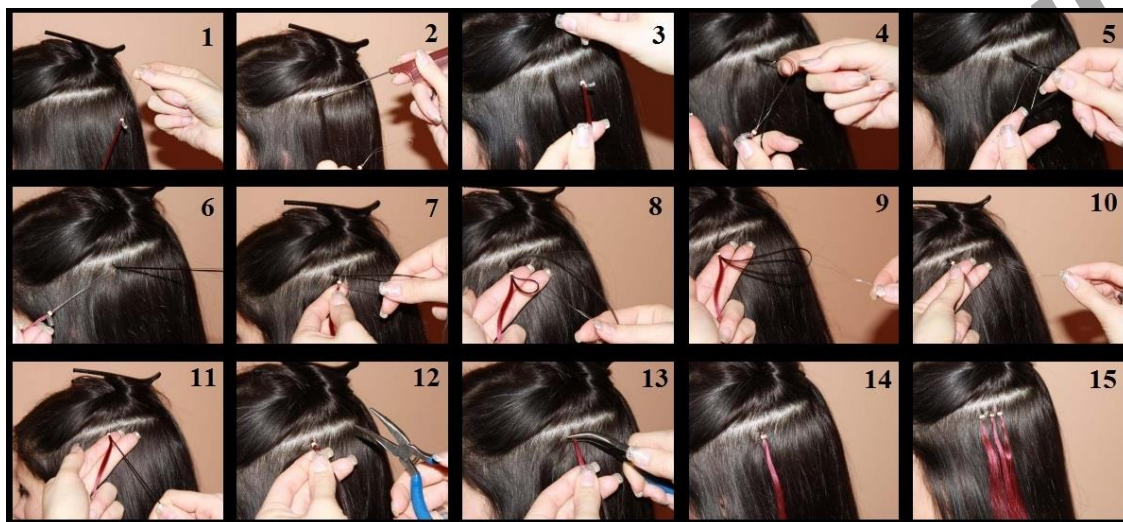
- 1) Na pramen se aplikuje speciální rozpouštědlo, nechá se chvíli reagovat
- 2) Za pomoci speciálních kleští se keratinový spoj rozdělí
- 3) Pramen se bez problémů stáhne

2) MICRORING

U této metody není potřeba mít dražší vybavení (kleště), jelikož je aplikace prováděna za studena. Prameny vlasů jsou pro aplikaci opatřeny micro kroužkem, některé navíc očkem pro rychlejší navlékání potřebného množství vlasů. Pokud prameny nejsou opatřeny očkem, používá se "navlékátka". Pramen je tedy micro kroužkem navléknout na přírodní vlas a následně uzavřen pomocí kleští. Při posunutí se micro kroužek pouze pootevře pomocí kleští a posune blíže k temeni hlavy. Pokud se kroužek rozbije, je možné jej samozřejmě dokoupit bez nutnosti nakupování pramenů vlasů. Stejně jako u předchozí metody se prameny posouvají po přibližně 3 měsících dle rychlosti růstu vlasů. Micro kroužky mají různé barvy pro zmenšení viditelnosti v různých odstínech vlasů. Délka metody je kratší - trvá přibližně 2 - 3 hodiny.

Výhodou je pevnost spojů a kratší doba posouvání pramenů.

Nevýhodou je pocit kroužků v hlavě a "pramínkování".



POSTUP APLIKACE

- 1) Připraví se pramen vlasů, na který se bude připevňovat pramen s microring koncovkou
- 2) Pramen se protáhne smyčkou, která je u pramene na prodloužení vlasů bez nebo za pomocí speciálního navlékátka
- 3) Microring se stáhne dolů (microring se protáhne na Váš pramínek vlasů)
- 4) Nyní už stačí microring stlačit pomocí kleští

POSTUP SUNDÁNÍ

- 1) Microring se pomocí kleští zmáčkne tak, aby se rozevřel
- 2) Pramen se bez problémů stáhne

3) PU PÁSKY

Jedná se o nejrychlejší metodu v prodlužování či zhušťování vlasů, při které jsou vlasy aplikovány na přibližně 3 měsíce (dokud vlasy neodrostou). Aplikují se vlasové pásky, které jsou opatřeny lepící plochou. Mezi 2 pásky se vkládá pár vlasů, které mají být prodlouženy nebo zhuštěny. Pro efektivnější zpevnění spoje je možné použít žehličku na vlasy, kterou se spoj přidrží. Tato metoda je nejšetrnější, neboť tlak se rozkládá na větší plochu a vlasy tak nejsou extrémně zatěžovány. Nejsou také používány kroužky, které mohou vlas, při neopatrném zacházení, mechanicky poškodit. Posunutí pásek se provádí použitím odstraňovače keratinu. Na pásky jsou následně opět aplikovány lepící plochy a pásek přelepen blíže ke kořínkům. Aplikace trvá kolem 30 minut. Na zhuštění vlasů je možné aplikovat 20 páseků, pro prodloužení 30 - 40 páseků dle velikosti hlavy a hustoty vlasů.

Výhodou je nepřirozenější vzhled, protože vlasy "nepramínkují", a rychlost aplikace.



POSTUP APLIKACE

- 1) Připraví se úzký pruh vlasů v délce PU pásku
- 2) Pod připravené vlasy se vloží jeden pásek blízko k hlavě, na připravené vlasy druhý pásek – vše se sendvičovou metodou spojí a zatlačí
- 3) Někdy je potřeba tento „sendvič“ zahřát pomocí žehličky na vlasy pro delší trvanlivost spoje

POSTUP SUNDÁNÍ

- 1) Na spoj se nakape speciální rozpouštědlo, které se nechá reagovat
- 2) Pomocí špičky od hřebene nebo jiného nástroje se pomalu rozevře spoj
- 3) Stáhne se celý sendvič